

La filière S.T.L.

(Sciences et Technologies de Laboratoire)



spécialité BIOTECHNOLOGIES

Lycée Réaumur

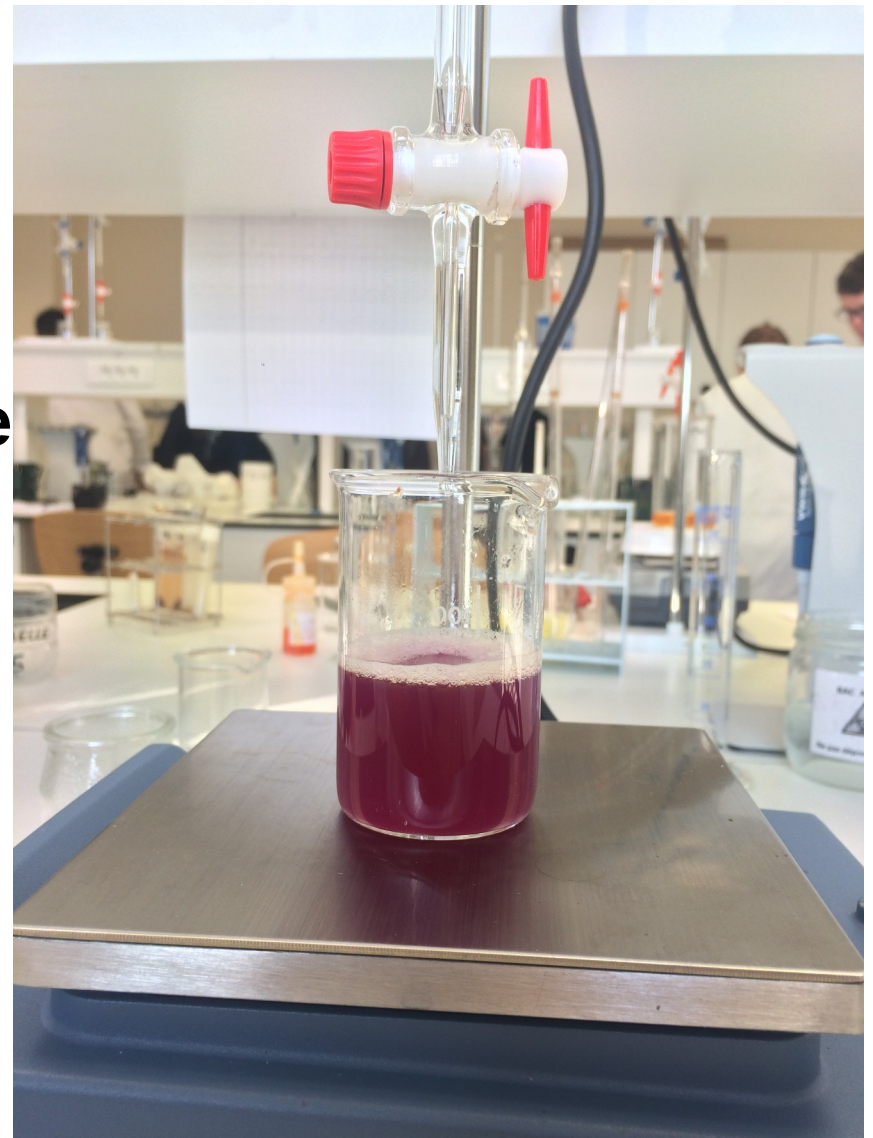
Pourquoi venir en filière S.T.L. ?

- aimer la **biologie**
- vouloir **comprendre** le vivant
- avoir envie de **manipuler**
- avoir besoin d'éléments **concrets** pour comprendre la théorie
- avoir besoin d'être **encadré**,
- **projet professionnel** dans l'agro-alimentaire, les cosmétiques, l'industrie pharmaceutique, l'environnement ou l'analyse médicale

STL :

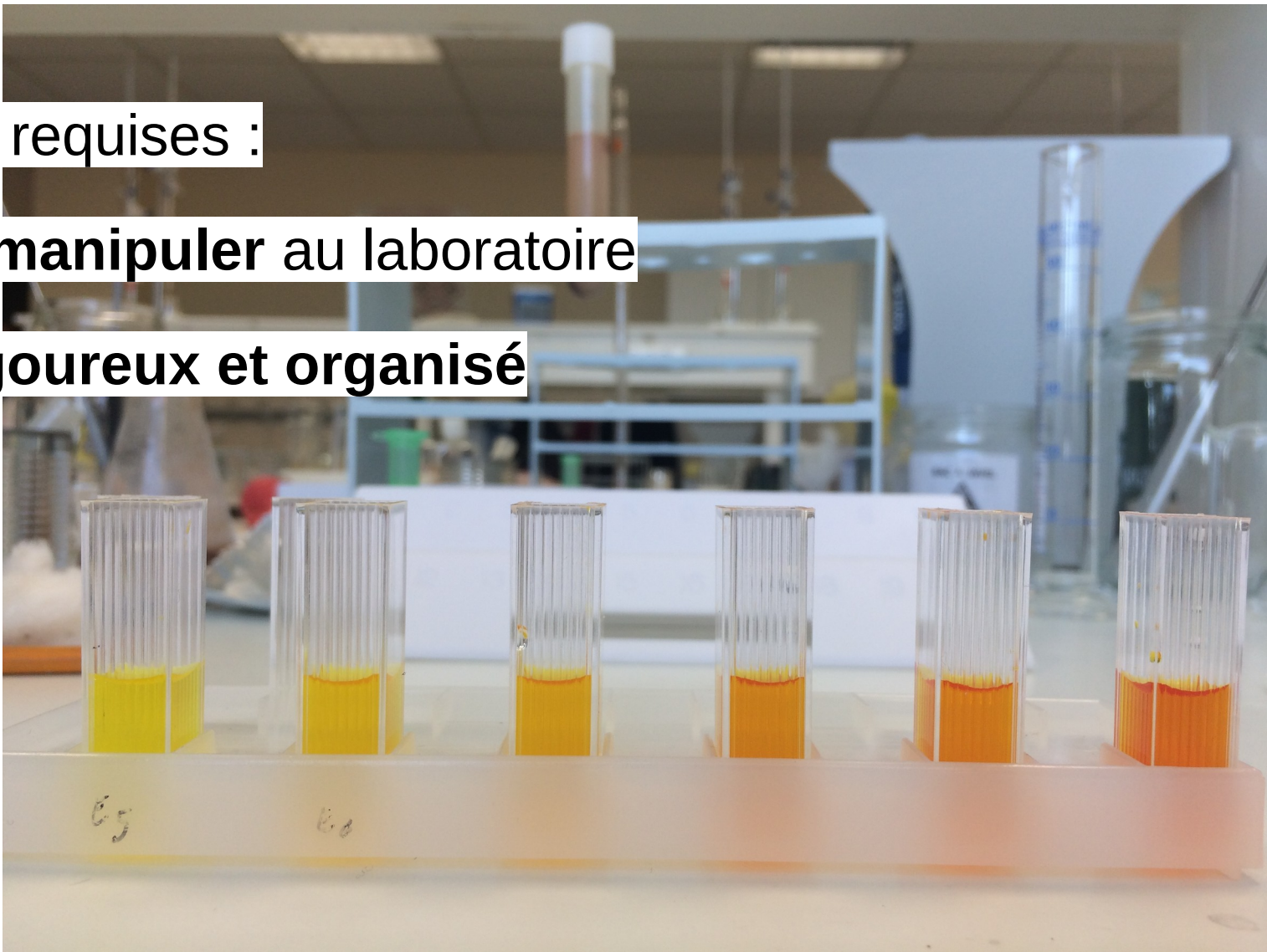
Qualités requises :

- aimer **manipuler** au **L**aboratoire



Qualités requises :

- **aimer manipuler** au laboratoire
- **être rigoureux et organisé**

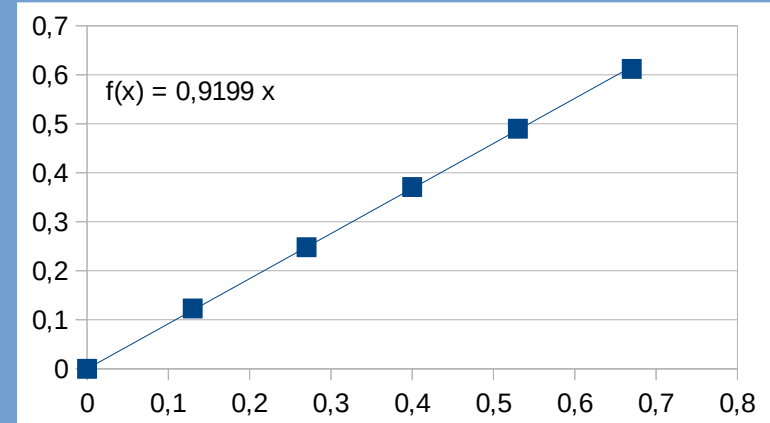


STL : un bac Scientifique

Qualités requises :

- avoir envie de **manipuler** au laboratoire
- être **rigoureux et organisé**
- avoir de **solides bases en chimie ...**
... et en mathématiques !

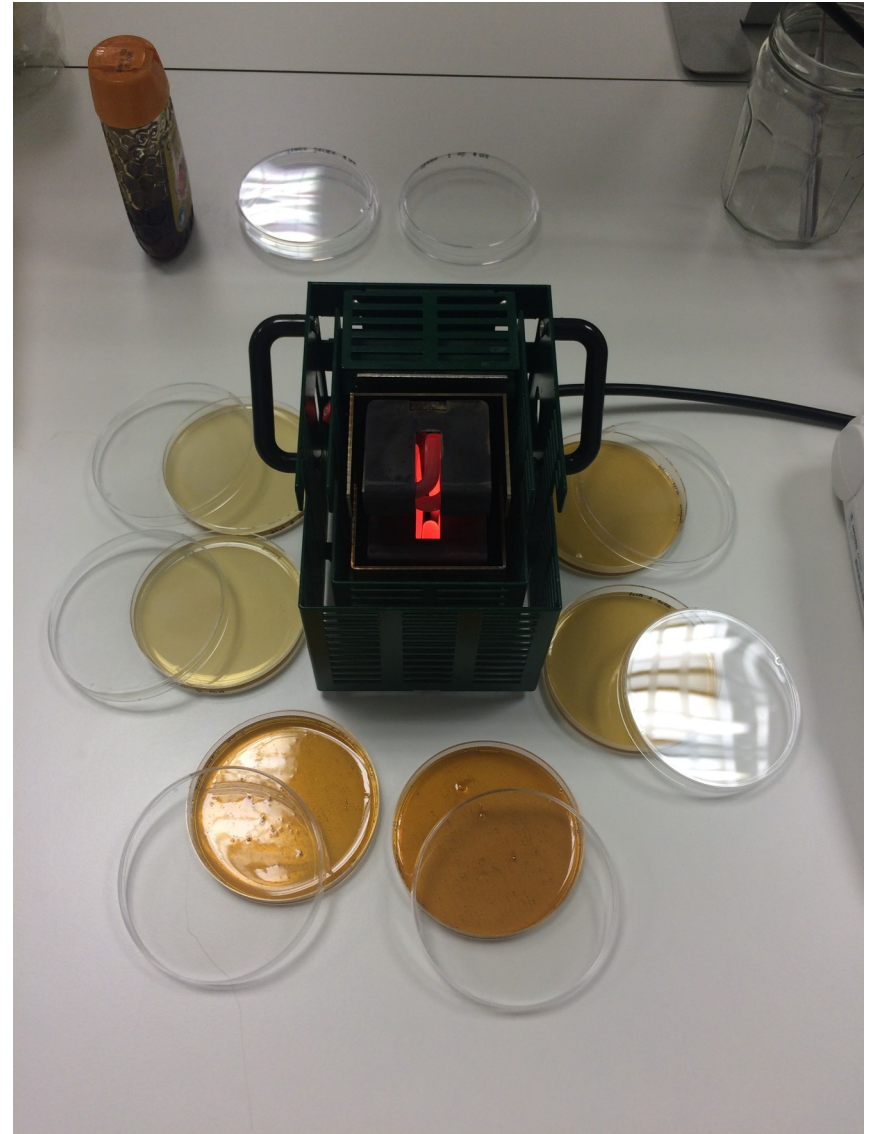
$$A = \varepsilon \times l \times C$$



Option « biotechnologies »
en seconde.

Intérêt : découvrir la filière
STL.

Possibilité d'entrer en
première STL sans avoir fait
cette option.



Le bac STL est le **SEUL** bac à proposer :

- de la **biologie**,
 - des **mathématiques**,
 - de la **physique-chimie**,
- en première **ET** en terminale.

En classe de **première STL** :

- Tronc commun (français, histoire-Géo, langues, maths, EPS)

- Spécialités

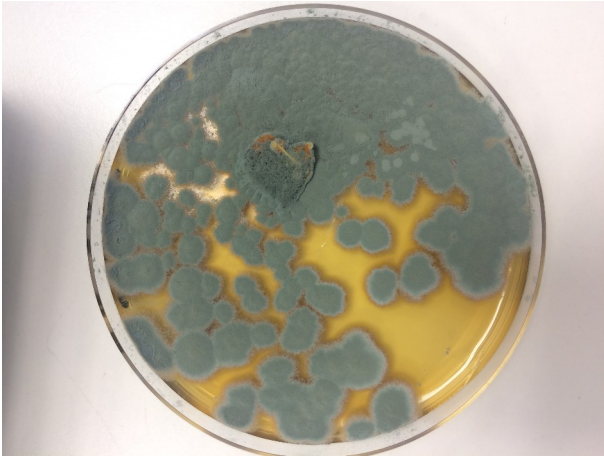
5 heures de Maths

4 h de Biologie (en groupe)

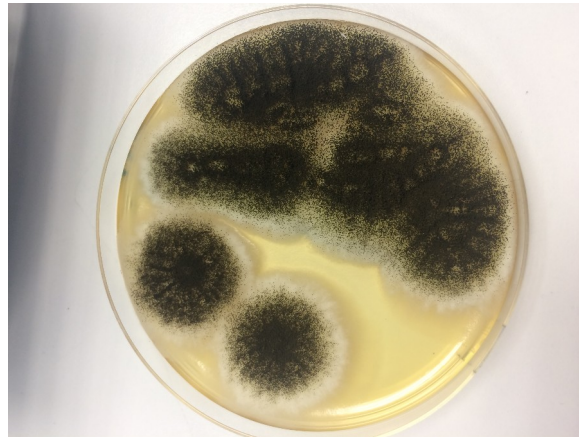
9 h de Biotechnologies (en groupe)

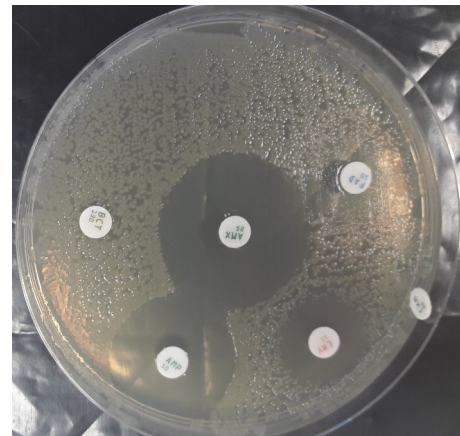
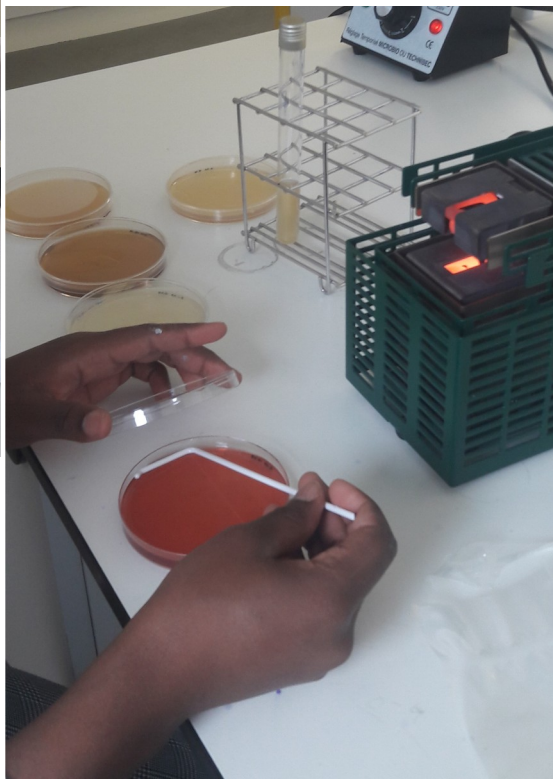
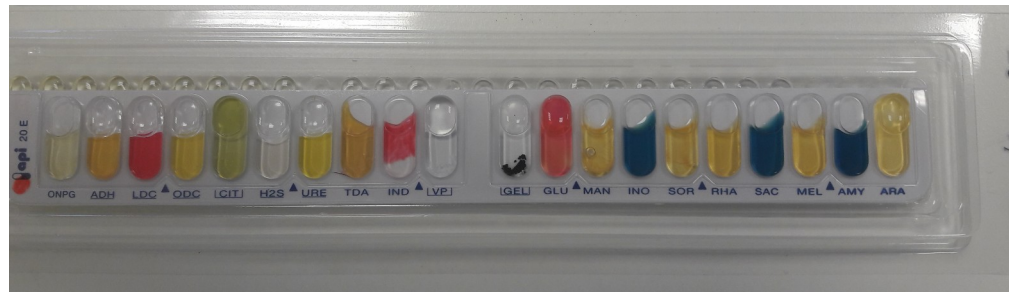
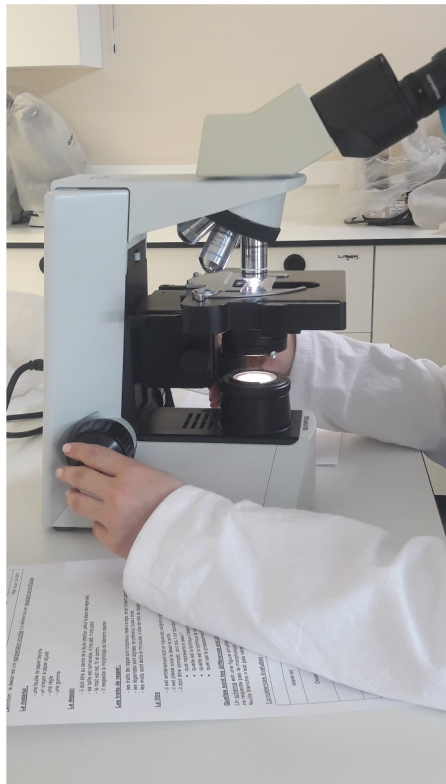
En classe de **terminale STL** :

- Tronc commun (philosophie, histoire-Géo, langues, maths, EPS)
- Spécialités
 - 5 h de maths-physique-chimie
 - 13 h de Biotechnologies (en groupe)

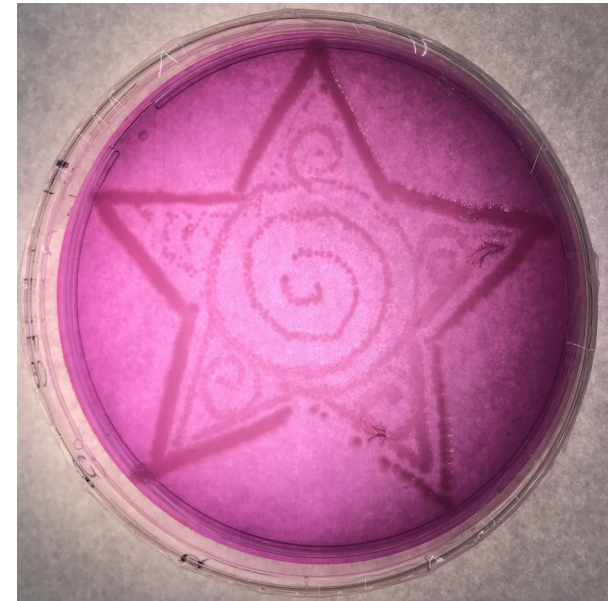


Manipulations de **microbiologie**

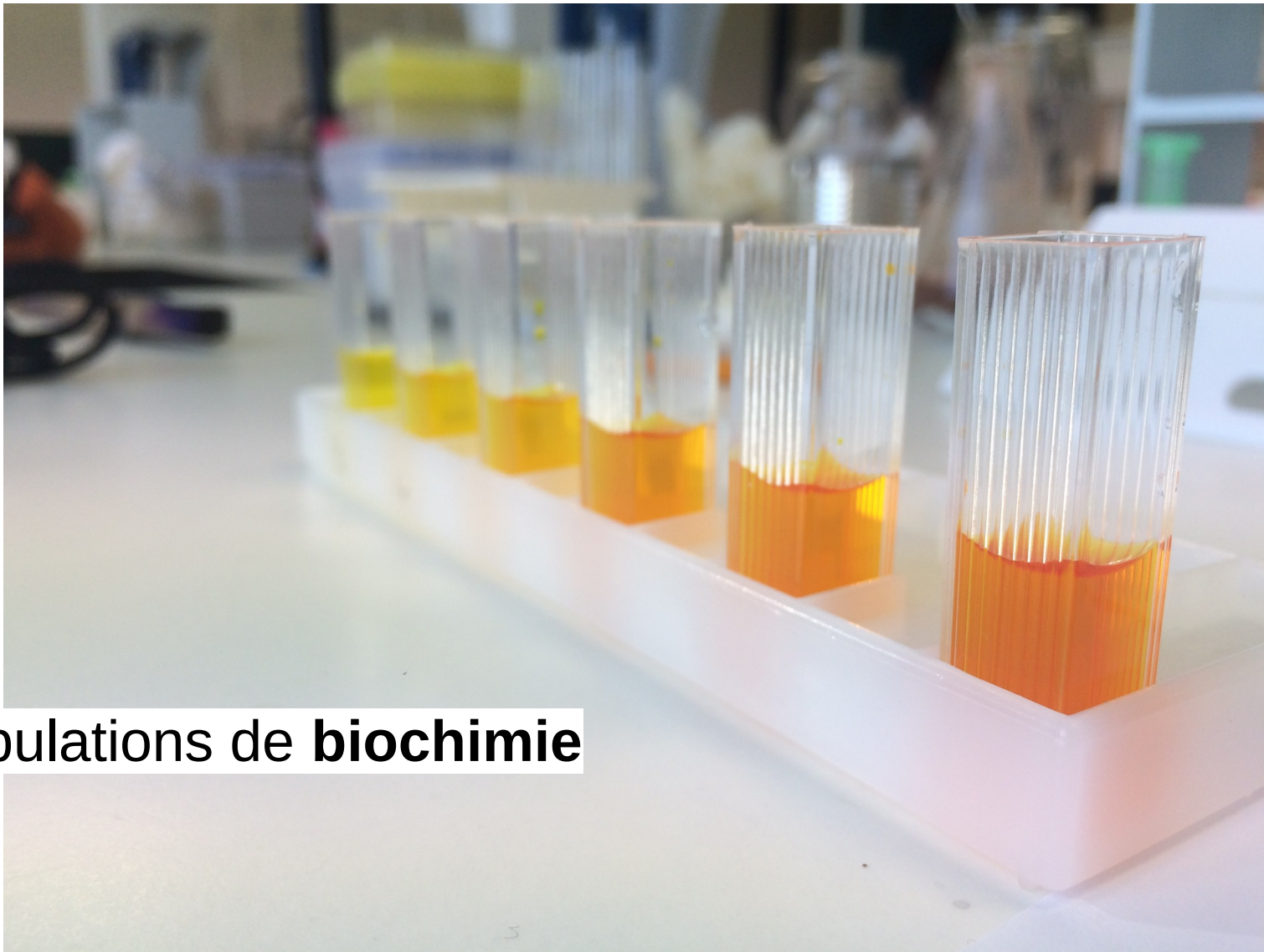




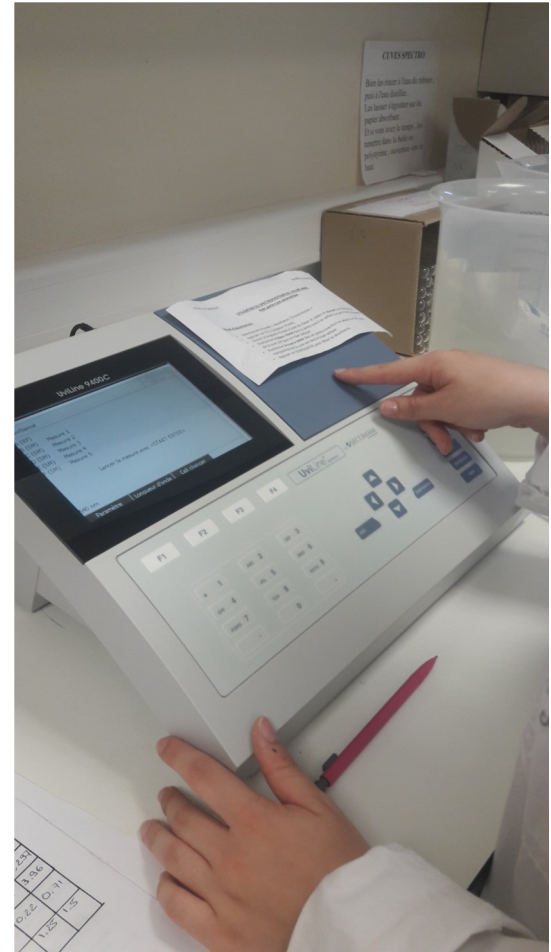
Participation au concours Agar'art

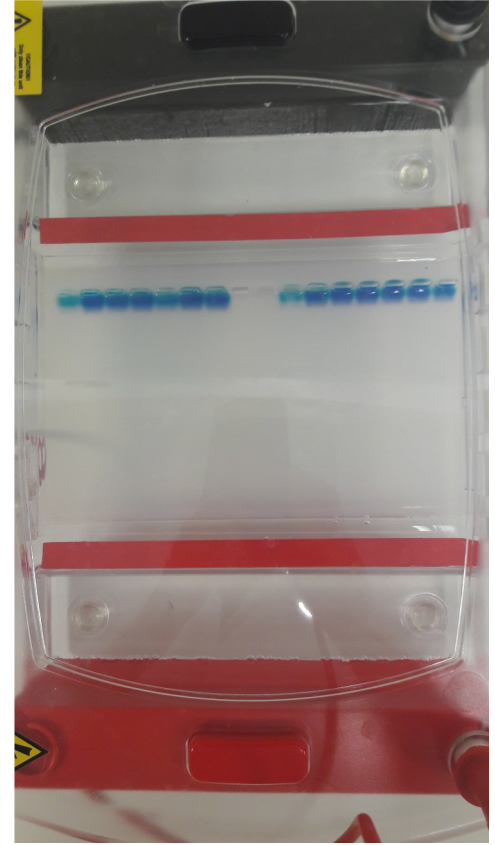
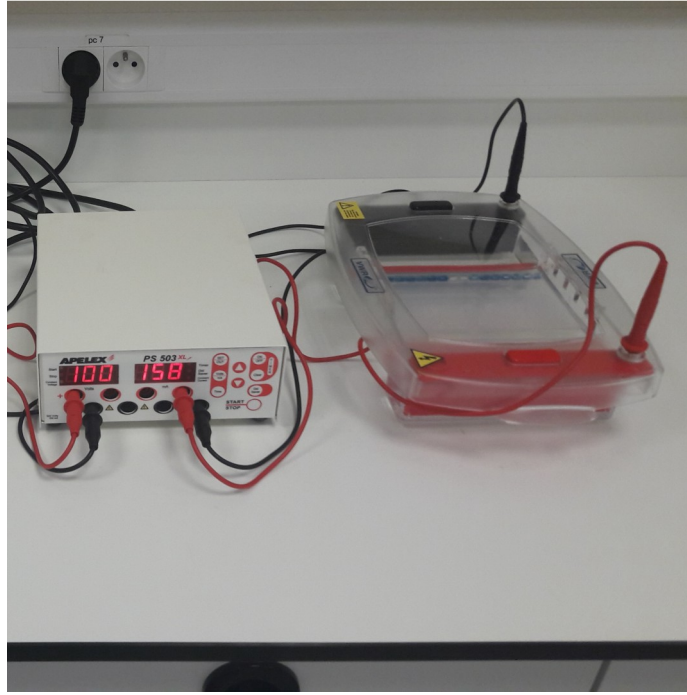




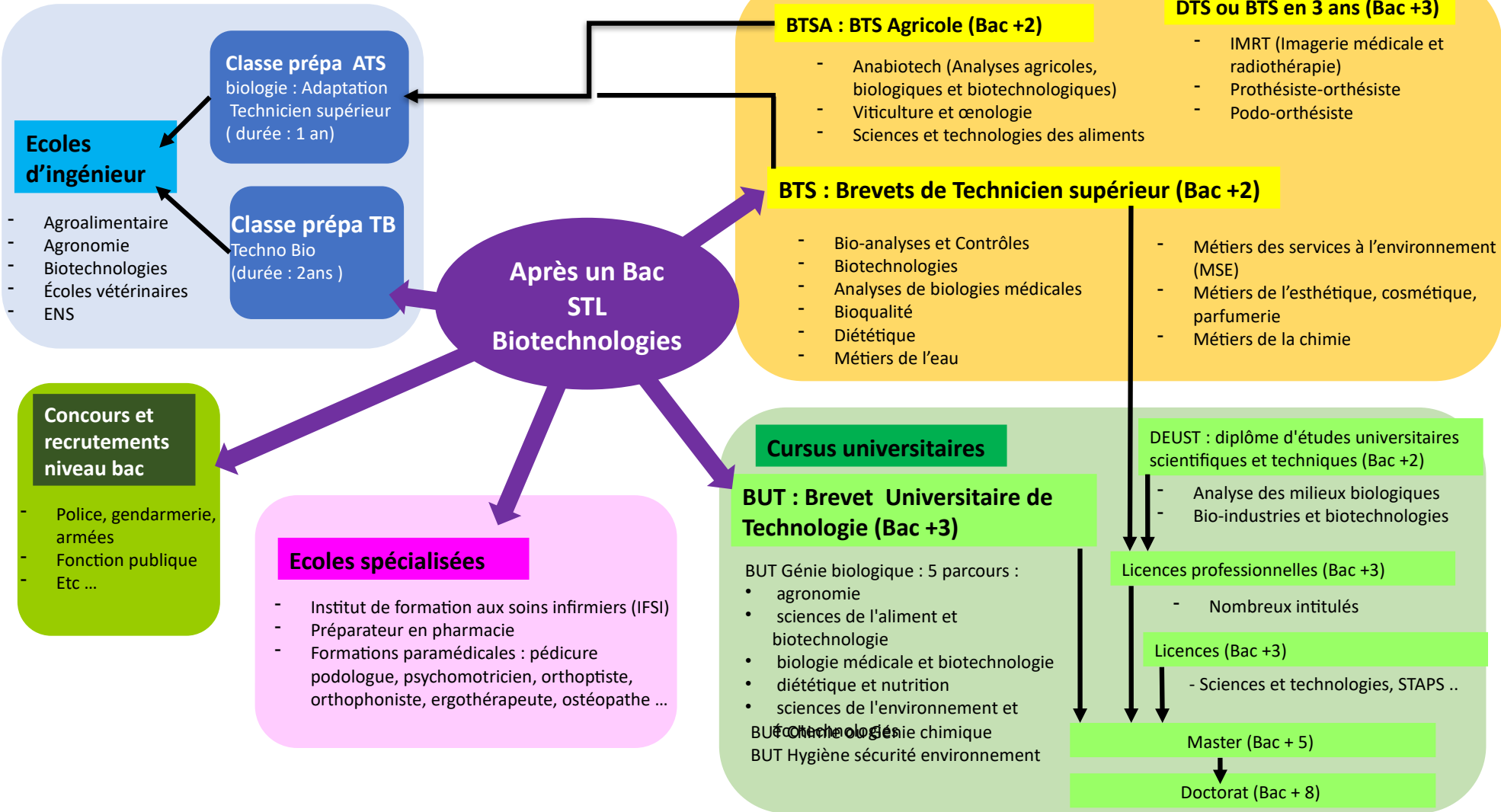


Manipulations de **biochimie**









Poursuite d'études (résumé)

- BTS (ex : Analyses biologiques et médicales)
- BUT (ex : Analyses biochimiques et biologiques)
- DTS imagerie médicale
- Études universitaires
- Écoles d'ingénieur
- Possibilité d'intégrer une classe préparatoire aux grandes écoles - CPGE- réservée aux élèves de STL (prépa « TB' »)

Poursuite d'études : exemple

- BUT Génie biologique à Laval ou Angers

trois parcours :

- Parcours Agronomie (Angers)
- Parcours biologie médicale et biotechnologie (Laval et Angers)
- Parcours sciences des aliments et biotechnologie (Angers)

Débouchés très variés

- **Domaines** : Agro-alimentaire, Environnement, Pharmaceutique, Cosmétique, Analyses médicales et vétérinaires, Commerce (vente de matériel et réactifs)
- **Emplois** :
 - Après BUT ou BTS : conseiller, technicien de laboratoire (analyse ou recherche), technicien qualité, technicien méthodes, diététicien, bio-informaticien, assistant d'ingénieur,
 - Après études longues : chef d'équipe, responsable de service, ingénieurs.

Débouchés en Mayenne

- Laboratoire Agrany's à Saint Berthevin (contrôle laitier, qualité des fourrages ...)
- Lactalis (contrôle qualité)
- Laboratoire d'analyses vétérinaires, analyses médicales
- Aprochim (Grez en Bouère)
- Usine de production d'eau potable
- Contrôle de la qualité des eaux de baignade
- Préparateur en pharmacie

- Plus loin : Mérieux Nutrisciences à La Flèche



Plus d'infos sur la filière STL :

- Actualités du lycée Réaumur ([page d'accueil](#))
 - Page sur la [filière STL](#)
 - [Comment choisir](#) entre SVT en filière générale et la filière STL biotechnologies ?
 -
- 